

自然からの恵み

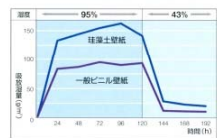
珪藻土 ECO

植物性プランクトンが海底に長い間堆積してきた粘土状の泥土からなる自然素材です。

- 珪藻土には、調湿、断熱、保温、消臭、化学物質の分解などの効果があり、一番注目されているのは「調湿機能」です。
- 石膏ボードとの組み合わせにより、結露が発生しにくくなります。

吸放湿性試験

試験方法 石膏ボードに貼った壁紙を使用。
室温20℃・湿度95%の状態に放置させた後、室温27℃・湿度49%で放置させた場合の壁紙の湿度変化を測定。



※上記の試験結果は目安であり、保証書ではお示しません。

施工のしやすさについて

珪藻土・不織布壁紙 珪藻土入り紙壁紙		珪藻土壁紙 珪藻土コート壁紙	
一般石膏ボードとの比較	評価	一般石膏ボードとの比較	評価
折りシワ	4	折りシワ	4
目見え	3	出隅・入隅	3
溝れ(コーナークレ)	3	目見え	3
溝れの取り戻し	3	溝れの取り戻し	3
施工性	3	施工性	3

【評価基準】
5:容易
4:良い
3:やや良い
2:悪い
1:かなり悪い

※上記の評価は目安であり、施工状況によって異なる場合があります。

- 施工上の注意
- オープンタイムは通常15分前後と、糊付け後は大きいたみ上糊みは避けてください。
 - 水性の強い下地(モルタル・ベニア等)には、シーラー処理をお勧めいたします。
 - 天然素材のため、ジョイント部に若干色差が生じることがあります。
 - 一般石膏ボードと比べて施工難易度がやや高いため、施工費が若干高くなる場合があります。

珪藻土・不織布壁紙



●FE-9221



●FE-9222



●FE-9223

FE-9221-9223 不織・準不織
巾92cm
AA109

珪藻土入り紙壁紙



●FE-9224



●FE-9225



●FE-9226

FE-9224-9226 不織・準不織
巾92cm
AA109

珪藻土壁紙



●FE-9227



●FE-9228



●FE-9229

FE-9227-9232 不織・準不織
巾92cm
AA109



●FE-9230



●FE-9231



●FE-9232

FE-9227-9232 不織・準不織
巾92cm
AA109

- 施工上の注意
- オープンタイムは通常15分前後と、糊付け後は大きいたみ上糊みは避けてください。
 - 水性の強い下地(モルタル・ベニア等)には、シーラー処理をお勧めいたします。
 - 水性の強い下地(モルタル・ベニア等)には、シーラー処理をお勧めいたします。
 - 天然素材のため、ジョイント部に若干色差が生じることがあります。
 - 一般石膏ボードと比べて施工難易度がやや高いため、施工費が若干高くなる場合があります。

珪藻土コート壁紙



●FE-9233



●FE-9234

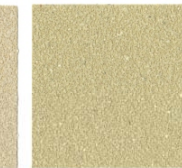


●FE-9235

FE-9233-9238 不織・準不織
巾92cm
AA109



●FE-9236



●FE-9237



●FE-9238

FE-9233-9238 不織・準不織
巾92cm
AA109

不織